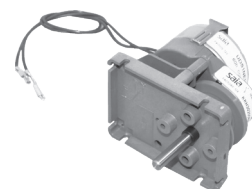
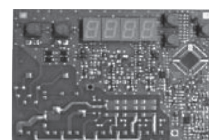
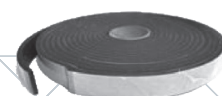
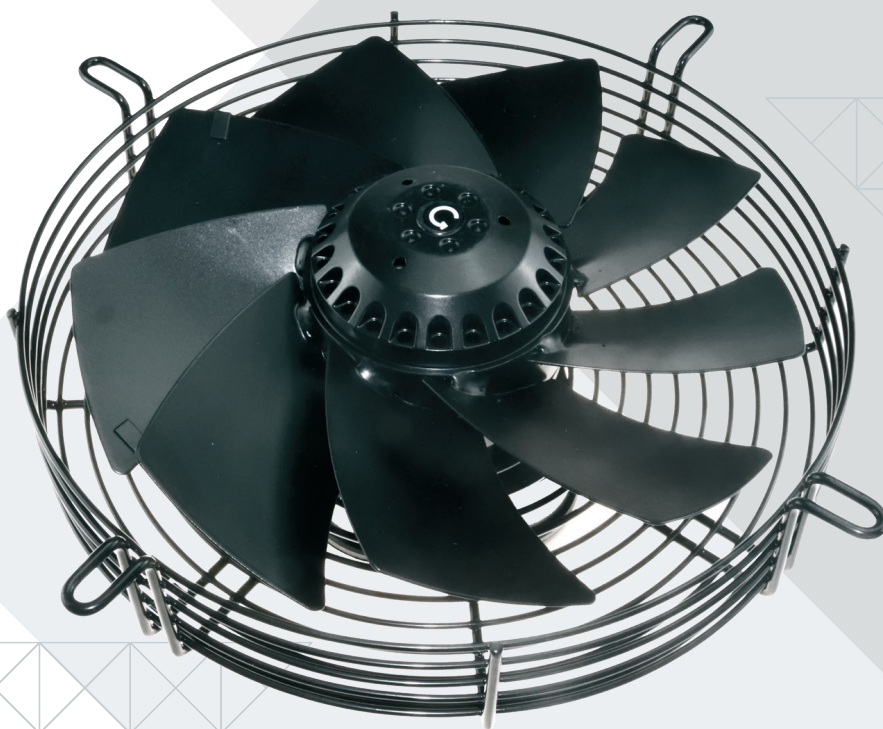
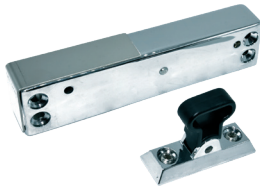


PANIMATIC

*Sélection de pièces détachées
pour boulangerie*



FERMETURES POIGNEES JOINTS



Code LF : 3242845
OEM p/n : F010002129

BLOC DE FERMETURE POUR PORTE

avec gâche



Code LF : 3242572
OEM p/n : F010006031

FERMET. DR/GAU SANS GACHE 521 HP

avec serrure, 238x136,5 mm
avec dé-condamnation intérieure par coup
de poing, poignée et boîtier en composite
mécanisme en inox



Code LF : 7111976
OEM p/n : F010012068

POIGNEE DE PORTE

pour chambre 712



Code LF : 3053713
OEM p/n : F010003098

CHARNIERE 363 CHR



Code LF : 3053714
OEM p/n : F010003104

CHARNIERE NON DEGONDABLE 525CHR



Code LF : 7128457
OEM p/n : F010007252

GACHE



Code LF : 3586020
OEM p/n : F010010001

JOINT CAOUTCHOUC NOIR POINTU

profil double - vendu au mètre
tout matériel avec une porte



Code LF : 3586021
OEM p/n : F010010006

JOINT DE CADRE FOUR VENTILE F4

nouveau modèle à partir de 2015
pour fours ventilés



Code LF : 3586022
OEM p/n : F010010008

JOINT DE CADRE FOUR VENTILE F6

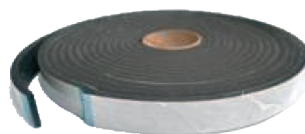
nouveau modèle à partir de 2015
pour fours ventilés



Code LF : 3586023
OEM p/n : F010010007

JOINT DE CADRE FOUR VENTILE F9

nouveau modèle à partir de 2015
pour fours ventilés



Code LF : 3586024
OEM p/n : F010016291

JOINT MOUSSE PVC CELLULAIRE NOIR

vendu au mètre
pour portes P87 et P58

CONDENSATEURS VENTILATEURS



Code LF : 7108926
OEM p/n : F010003433

CONDENSATEUR 4,5 µF

pour chambre de pousse mod. 14TK



Code LF : 3063178
OEM p/n : F010003288

CONDENSATEUR 6,6 µF - 250V

avec câble



Code LF : 3340255
OEM p/n : F010013070

MOTEUR TRIPHASE

250W 1500 Rpm



Code LF : 7108925
OEM p/n : F010022006

MOTEUR VENTILATEUR 240V 32W

dimension 175x150 mm
pour chambre de pousse mod. 14TK



Code LF : 3540065
OEM p/n : F010022007

VENTILATEUR 125xR

pour tours conservation négative,
C87/P87 et P46 et anciens P58



Code LF : 3540066
OEM p/n : F010022262

VENTILATEUR AXIAL ø 200 mm + GRILLE

P58



Code LF : 3540067
OEM p/n : F010022264

VENTILATEUR AXIAL ø 250 mm + GRILLE

C87/P87



Code LF : 3805056
OEM p/n : F010022102

VENTILATEUR TANGENTIEL

moteur de 20, pour armoires réfrigérées,
étuve ou de fermentation

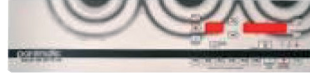
FACADES DE COMMANDE



Code LF : 3390457
OEM p/n : F010016454

FACADE COMMANDE ELECTRONIQUE

pour fours ventilés
compatible avec platine F010018044



Code LF : 3390455
OEM p/n : F010016436

PLASTRON POUR PLATINE

tab.2000v2 dormillon, fermentation
compatible avec platine F010016165



Code LF : 3390456
OEM p/n : F010016266

PLASTRON POUR PLATINE

tableau 2008v2, fermentation
compatible avec platines F010020418 et
F010020843



Code LF : 3390458
OEM p/n : F010006086

PLASTRON POUR PLATINE SCPAN

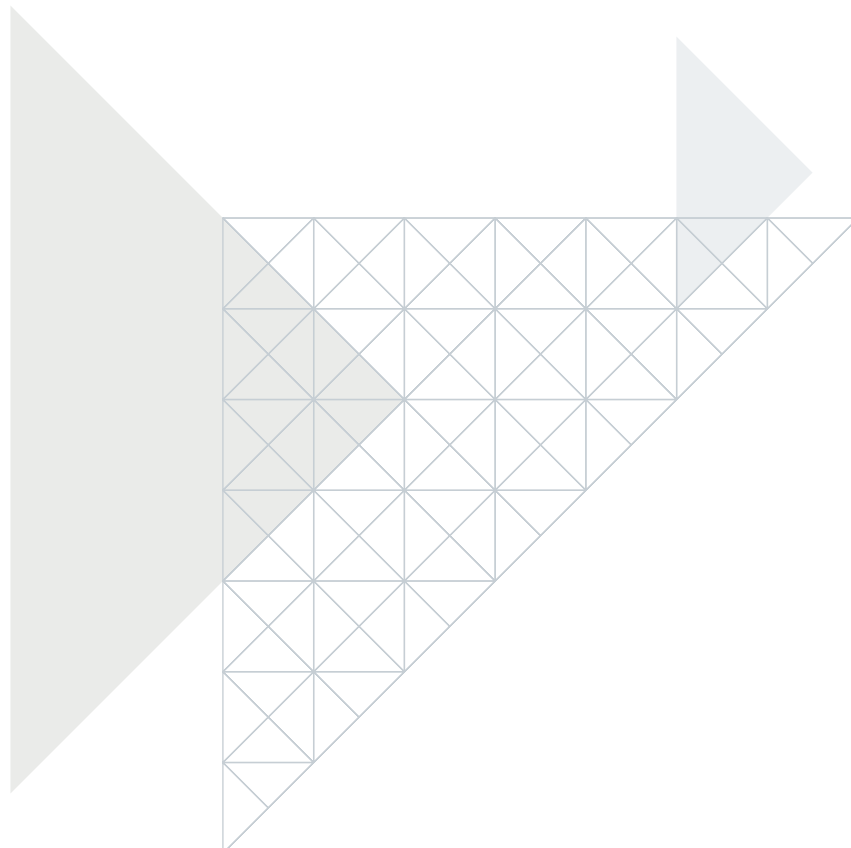
conservation et surgélation
compatible avec platine F010020112



Code LF : 3390459
OEM p/n : F010006087

PLASTRON POUR PLATINE TPAN

horizontal - réfrigération
compatible avec platine F010020111



CARTES ELECTRONIQUES



Code LF : 3390453
OEM p/n : F010020428



Code LF : 3390454
OEM p/n : F010020872



Code LF : 3390460
OEM p/n : F010018044

COFFRET SCPAN + BOITIER PLASTIQUE

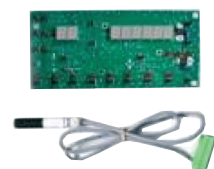
sans sonde - conservation/surgélation compatible avec sondes F01000019120, F010019121, F010019006

COFFRET TPAN + BOITIER PLASTIQUE

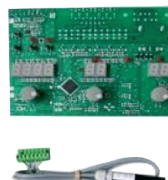
sans sonde - réfrigération compatible avec sonde de température FPAN F010019166 ou sonde PTC -S 6 - F010019006

PLATINE DE FOUR VENTILE F4-F6-F9

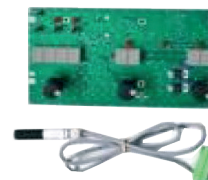
fours ventilés compatible avec plastron F010016454, sonde TJ100 F010050051



Code LF : 3390461
OEM p/n : F010016165



Code LF : 3390462
OEM p/n : F010020418



Code LF : 3390463
OEM p/n : F010020843

PLATINE ELEC. 2000v2 + SONDE FPAN

armoires et chambres de fermentation compatible avec plastron F010016436

PLATINE ELEC. 2008v1 + SONDE FPAN

armoires et chambres de fermentation compatible avec plastron F010016266

PLATINE ELEC. 2008V2 + SONDE FPAN

avec clavier et carte de puissance armoires et chambres de fermentation compatible avec plastron F010016266



Code LF : 3390464
OEM p/n : F010020871



Code LF : 3390465
OEM p/n : F010020112



Code LF : 3445546
OEM p/n : F010020574

PLATINE ELEC. TPAN HR HORIZONTAL

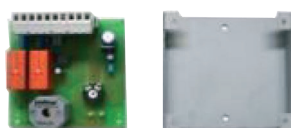
chambres et armoires réfrigérées compatible avec sonde PTC S6 F010019006 ou sonde FPAN F010019166 et plastron F010006087

PLATINE SCPAN

chambres et meubles négatifs, compatible avec plastron F010006086, sonde de dégivrage F010019120 ou F010019121, sonde d'ambiance PTC S6 F010019006

TEMPORISATEUR VENT. (CARTE N. 15)

P58, C87/P87 et chambres négatives compatible avec support circuit F010019113



Code LF : 3390466
OEM p/n : F010019113

SUPPORT CIRCUIT N. 15

ancienne platine de P58 P58 compatible avec circuit F010020574

RESISTANCES



Code LF : 3855098
OEM p/n : F010003018

CORDON CHAUFFANT 60W 5000 mm



Code LF : 3855100
OEM p/n : F010003231

CORDON CHAUFFANT 1500 mm



Code LF : 3855099
OEM p/n : F010003019

CORDON CHAUFFANT 60W 6000 mm



Code LF : 3855101
OEM p/n : F010003148

CORDON CHAUFFANT 2000 mm



Code LF : 3855102
OEM p/n : F010003246

CORDON CHAUFFANT 3000 mm



Code LF : 3855103
OEM p/n : F010003232

CORDON CHAUFFANT 4000 mm



Code LF : 3855104
OEM p/n : F010018021

RESISTANCE BLINDEE 200W

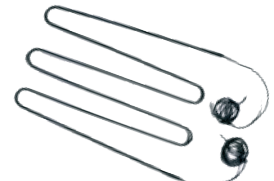
pour bac récupération



Code LF : 3855105
OEM p/n : F010018000

RESISTANCE H23 - 2000W

avec câbles



Code LF : 3855106
OEM p/n : F010018012

RESISTANCE LINEAIRE BLINDEE 500W

avec câbles

SONDES THERMOSTATS MINUTERIES



Code LF : 3397242
OEM p/n : F010019034

SONDE DE TEMPERATURE 1000 mm

compatible avec platine 2008V1 - 1 carte



Code LF : 3397241
OEM p/n : F010019166

SONDE DE TEMPERATURE 2000 mm

compatible avec platine 2000v2 + platine
2008V2 - 2 cartes



Code LF : 3397243
OEM p/n : F010019120

SONDE PTC DEGIVRAGE

pour meuble C87/P87, fil bleu
conservation/surgélation



Code LF : 3397244
OEM p/n : F010019124

SONDE STH8 2000 mm

pour ancien tableau 2000v1



Code LF : 3490011
OEM p/n : F010003179

CAPTEUR REED TYPE 59060

pour fours ventilés



Code LF : 3490012
OEM p/n : F010003180

CAPTEUR REED TYPE 59070

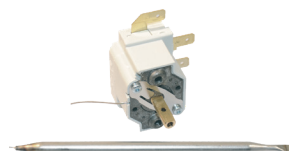
pour meubles P58 fabriqués après 01/2015
et meubles C87/P87 fabriqués après 02/2014



Code LF : 3397245
OEM p/n : F010050051

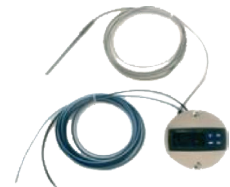
SONDE TCJ 3000 mm

pour fours ventilés



Code LF : 7110662
OEM p/n : F010030648

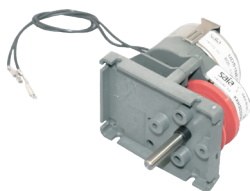
THERMOSTAT +10° +40°



Code LF : 3445547
OEM p/n : F010020992

THERMOSTAT ELECTRONIQUE OK-31-PT

avec sonde PT100 - pour fours ventilés (en
remplacement du thermostat mécanique)



Code LF : 7126826
OEM p/n : F010013001

MINUTERIE 60 HEURES

SAI KKH30200R6E1N29
16A 250Vac 50Hz



Code LF : 3446263
OEM p/n : F010013039

MINUTERIE FLASH JOURNALIERE

pour meubles P58, P87 et tours réfrigérées



Code LF : 7126827
OEM p/n : F010002348

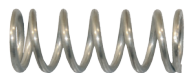
MANETTE

DIVERS



Code LF : 3004019
OEM p/n : F010002174

BAC DE RETENTION EN ABS NOIR



Code LF : 7108931
OEM p/n : F010018367

RESSORT DE GACHETTE ø 11x30 mm

pour laminoir mod. T50



Code LF : 7108932
OEM p/n : F010018364

RESSORT RACLEUR SUPERIEUR

pour laminoir mod. T50



Code LF : 3120676
OEM p/n : F010005001

ELECTROVANNE EAU

systèmes d'humidité pour armoires,
meubles et chambres avec apport d'eau



Code LF : 3319851
OEM p/n : F010009044

INTERRUPTEUR BIPOLAIRE



Code LF : 3421030
OEM p/n : F010001145

AMPOULE G4 10W

pour fours ventilés



Code LF : 3421031
OEM p/n : F010001045

AMPOULE ILS

P58 fabriqués avant 01/2015 et P87
fabriqués avant 02/2014



EPGC S.a.S
13 rue des Forts
59960 Neuville en Ferrain • France
www.epgc.com
Tel.: +33 3 20 25 06 21
epgc@epgc.com